

#### 4 bizhub C3350i/C3300i 系列

##### bizhub C3350i 基本规格

		bizhub C3350i	
类型		A4幅面彩色多功能复合机	
屏幕尺寸		10.1英寸	
复印分辨率	扫描	600 x 600 dpi	
	打印	1,800 (等效) x 600dpi; 1200 dpi x 1200 dpi	
灰度级		256	
内存容量(标准/最大)		5GB	
固态硬盘(标配)		256GB	
原稿尺寸		A6-A4; 自定义尺寸	
预热时间	黑白	13秒	
	彩色	15秒	
首页复印时间	黑白	5.6秒	
	彩色	6.3秒	
复印速度		33页/分钟	
复印缩放倍率	等倍	1:1 +/- 0.5%	
	比例放大	1:1.154/1.224/1.414/1.632/2.000	
	比例缩小	1:0.866/0.816/0.707/0.500	
	预设	3个定制设置	
	缩放	25~400% (以0.1%为增量)	
纵横单独设置		标配	
纸张容量 (80gsm)	标准	600张 (500x1+100)	
	最大	1600张 (500x3+100)	
纸张克重 (gsm)	纸盒 (标准)	60~210 gsm	
	纸盒 (选购)	60~90 gsm	
	多功能手送托盘	60~210 gsm	
连续复印		1~9999页	
自动双面器		B5-A4, 60-210gsm	
电源要求		AC220~240V(50/60Hz)	
最大功耗		最大: 1.45kW	
尺寸 (宽 x 深 x 高)		420x528x572mm	
重量		约39Kg	

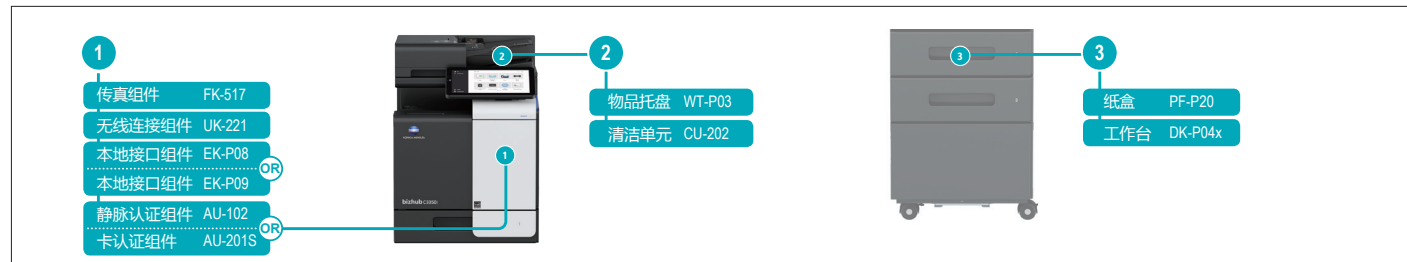
##### bizhub C3350i 互联网传真规格 (标配)

协议	TX: SMTP RX: POP3, TCP/IP Simple mode, Full mode
分辨率	黑白 200x100dpi, 200x200dpi, 400x400dpi, 600x600dpi
	彩色 200x200dpi, 400x400dpi, 600x600dpi
数据形式	黑白TIFF-F, 彩色TIFF

##### bizhub C3350i 传真规格 (选购)

通信标准	Super G3
分辨率	最大: 600x600dpi
压缩	MH, MR, MMR, JBIG
调制解调器速率	33.6Kbps
拨号数	2,100 (单点+群组)

##### 系统选购件:



##### bizhub C3300i 基本规格

		bizhub C3300i	
类型		彩色激光单功能打印机	
屏幕尺寸		7英寸	
打印速度		33页/分钟	
打印分辨率		1,800 (等效) x 600dpi; 1200x1200 dpi	
首页输出时间	黑白	8.7秒	
	彩色	9.6秒	
预热时间	黑白	13秒	
	彩色	15秒	
内存		3GB	
硬盘 (标配)		8 GB (MicroSD)	
纸张容量		600张/1100张	
原稿尺寸	标准纸盒	A6-A4; 自定义尺寸	
	选配纸盒	A4	
	手送托盘	A6-A4; 自定义尺寸	
纸张克重	标准纸盒	60-210gsm	
	选配纸盒	60-90gsm	
	手送托盘	60-210gsm	
打印语言		PCL 6 (XL3.0); PCL 5c; PostScript 3 (CPSI 3016); XPS	
操作系统		Windows 7 (32/64); Windows 8/8.1 (32/64); Windows 10 (32/64); Windows Server 2008 (32/64); Windows Server 2008 R2; Windows Server 2012; Windows Server 2012 R2; Windows Server 2016; Windows Server 2019; Macintosh OS X 10.10 or later; Unix; Linux; Citrix	
电源要求		AC220~240V 7.5A (50/60Hz)	
最大功耗		最大: 1.45kW	
尺寸 (宽 x 深 x 高)		420x528x473mm	
重量		约33.2Kg	

##### bizhub C3350i 扫描规格 (标配)

扫描类型		全彩色扫描仪
扫描分辨率	推扫描	200dpi/300dpi/400dpi/600dpi
	拉扫描	100dpi/200dpi/300dpi/400dpi/600dpi
扫描速度	单面	45 opm(300dpi)
	双面	90 opm(300dpi)
扫描接口		Ethernet 10Base-T/100Base-TX/1000Base-T IEEE 802.11b/g/n <sup>*1</sup>
协议		TCP/IP(FTP, SMB, SMTP, WebDAV)/IPv4/IPv6
输出格式		TIFF, JPEG, PDF, 压缩PDF, OOXML (pptx, docx <sup>**</sup> , xlsx <sup>**</sup> ) XPS, 压缩XPS, 可检索PDF <sup>**</sup> , PDF/A <sup>**</sup> , 线性PDF <sup>**</sup>

\*1 需要选购实现

##### bizhub C3350i 打印规格

打印速度 (页/分钟)		33页/分钟
打印分辨率		600 dpi(等效)x600 dpi; 1200 dpi x 1200 dpi <sup>*1</sup>
内存		5G
打印语言		PCL5e/c, PCL6, PS3仿真
支持的操作系统	扫描	Windows 7/7x64/8.1/8.1x64/10/10x64 Windows Server 2008/2008x64/2008 R2/2012/2012 R2/2016
	打印	Windows 7/7x64/8.1/8.1x64/10/10x64 Windows Server 2008/2008x64/2008 R2/2012/2012 R2/2016 Mac OS 10.8/10.9/10.10/10.11/10.12 Linux (PPD)
接口		Ethernet 10Base-T/100Base-TX/1000Base-T USB 3.0/2.0/1.1; IEEE 802.11b/g/n <sup>*2</sup>

\*1 当选择1200dpi分辨率时, 打印速度可能会下降

\*2 需要选购实现



# bizhub

## C3350i / C3300i

A4 彩色激光复合机·打印机

# 智能高效 多项全能

bizhub C3350i

## 33 彩色黑白 页/分钟

bizhub C3300i

## 33 彩色黑白 页/分钟



bizhub C3300i 为单功能打印机, 不包括复印/扫描/传真等功能

\*1 bizhub C3350i 选购

※ 产品的外观、配置和/或特性如有变更, 恕不另行通知。  
 ※ bizhub是柯尼卡美能达株式会社的注册商标或者商标。  
 ※ Windows是微软公司的注册商标或者商标。  
 ※ Adobe和PostScript是Adobe公司的注册商标或者商标。  
 ※ 所有的其他商标名称都是它们各自拥有者的注册商标或者商标。  
 \*作为“能源之星”的伙伴, 柯尼卡美能达商用科技株式会社抱着节省能源的宗旨而生产这部符合“能源之星”标准的产品。

##### 柯尼卡美能达产品采用环保设计



##### 咨询或购买请洽:



柯尼卡美能达办公系统(中国)有限公司  
 地址: 上海市海阳西路399号前滩时代广场3楼  
 电话: 021-60321200 传真: 021-53023051  
 邮编: 200126 http://konicaminolta.com.cn  
 免费咨询热线: 800-820-2656



微博二维码



微信二维码

本印刷品版权归柯尼卡美能达办公系统(中国)有限公司所有, 未经允许, 不得转载 2019年12月版

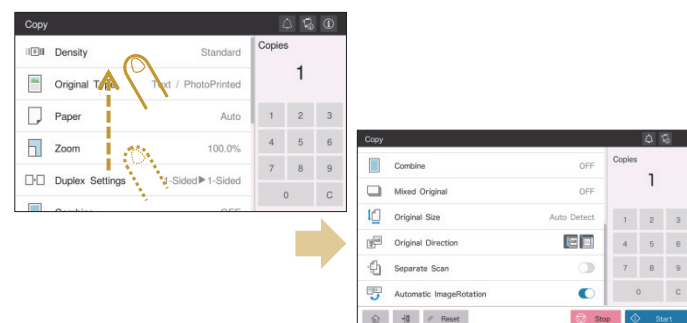
Giving Shape to Ideas  
 创意改变世界

## 舒适操作 智能高效

### 革新性的图形用户界面 (GUI) 设计

— bizhub C3350i/C3300i 系列采用了完全不同于以往的 GUI 设计。无论是设备的主菜单界面还是功能设置界面，都使用了类智能设备的操作方式，更加契合用户的使用习惯。

- ① 主菜单界面清晰地划分为信息区域和功能区域，用户可以在同一个界面上看到自己的登录信息和设备主要功能，一目了然，便于选择。
- ② 功能设置界面进行了重新布局，用户可以通过上下滚动菜单的方式，选择自己需要的设定，也无需进入层层嵌套的菜单，既省时又易于操作。



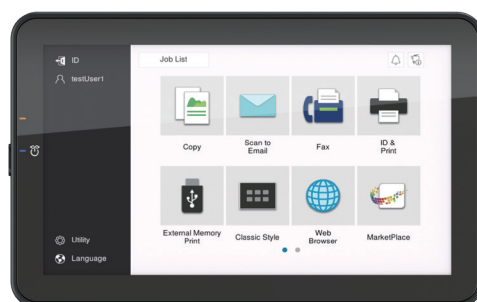
### 可调节角度的操作面板

— 全新的操作面板角度调节范围扩大到 90°，比以往机型增加 36% 可调节空间。这种人性化的设计可以方便各种用户进行设备操作和设定，即使坐在椅子上，也能灵活使用。



### 极简设计的操作面板

- ① bizhub C3350i 升级为超大 10.1 英寸操作面板，仅保留侧边电源键为唯一物理按键。提供更大的屏幕触摸空间，让用户对复合机的操作更加精准。
- ② bizhub C3300i 首次配备 7.0 英寸超大面板。相较于上一代，去除大部分数字按键，为用户带来绝佳显示体验的同时，保证卓越的舒适操作。



10.1 英寸



7 英寸

## 高端配置 多效全能

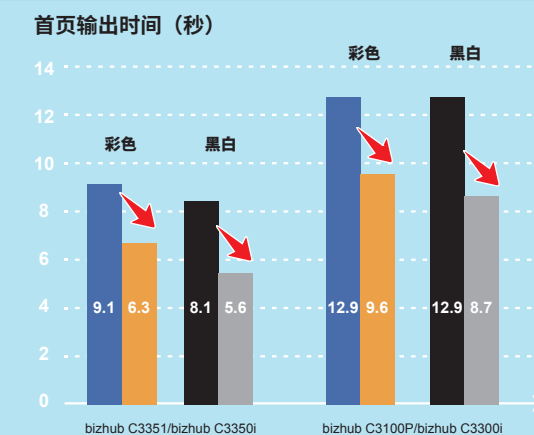
### 高效的作业能力

— 得益于程序启动时间的缩短，本系列产品的首页输出时间大幅降低。不仅保证用户日常作业高效，也减少了其在设备旁的等待时间，更快地实现文印作业。

与上代产品相比：

★ bizhub C3350i 首页打印时间（黑白/彩色）平均提升 **31%**

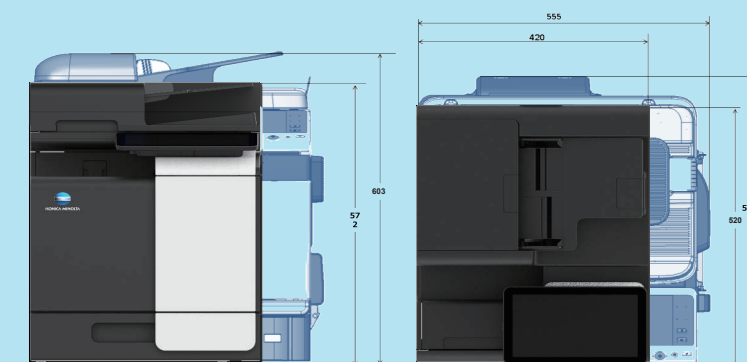
★ bizhub C3300i 首页打印时间（黑白/彩色）平均提升 **29%**



### 紧凑的机身设计

— bizhub C3350i/C3300i 的机身设计更为紧凑，占地面积更小，仅为上一代产品的 68.4% 和 91.2%。即使是办公区域非常有限，该系列产品也能灵活安装。为办公室用户提供多效全能的输出体验。

(占地面积=宽×纵深)



(上述配图为 bizhub C3350i)

### 强大的供纸能力

— bizhub C3350i/C3300i 系列产品的标准供纸容量为 600 页。当用户有较大日常作业需求时 bizhub C3350i 可以按照印量选购纸盒，最多实现 3 个纸盒，1600 页的超大容量供纸。bizhub C3300i 可以实现 2 个纸盒，1100 页的超大容量供纸。实现不同用户的多种供纸需求。



### 柯尼卡美能达应用市场\*

— 柯尼卡美能达中国应用市场准备就绪！bizhub C3350i 出厂时预装了中国应用市场，通过账户、账号等一系列的相关设置，用户可以通过网页或复合机的操作面板快捷访问该市场，让不同用户的按需选购和下载变得触手可及，保证用户的个性化应用选择。

\* 该功能不适用于 bizhub C3300i

KONICA MINOLTA  
Market Place

